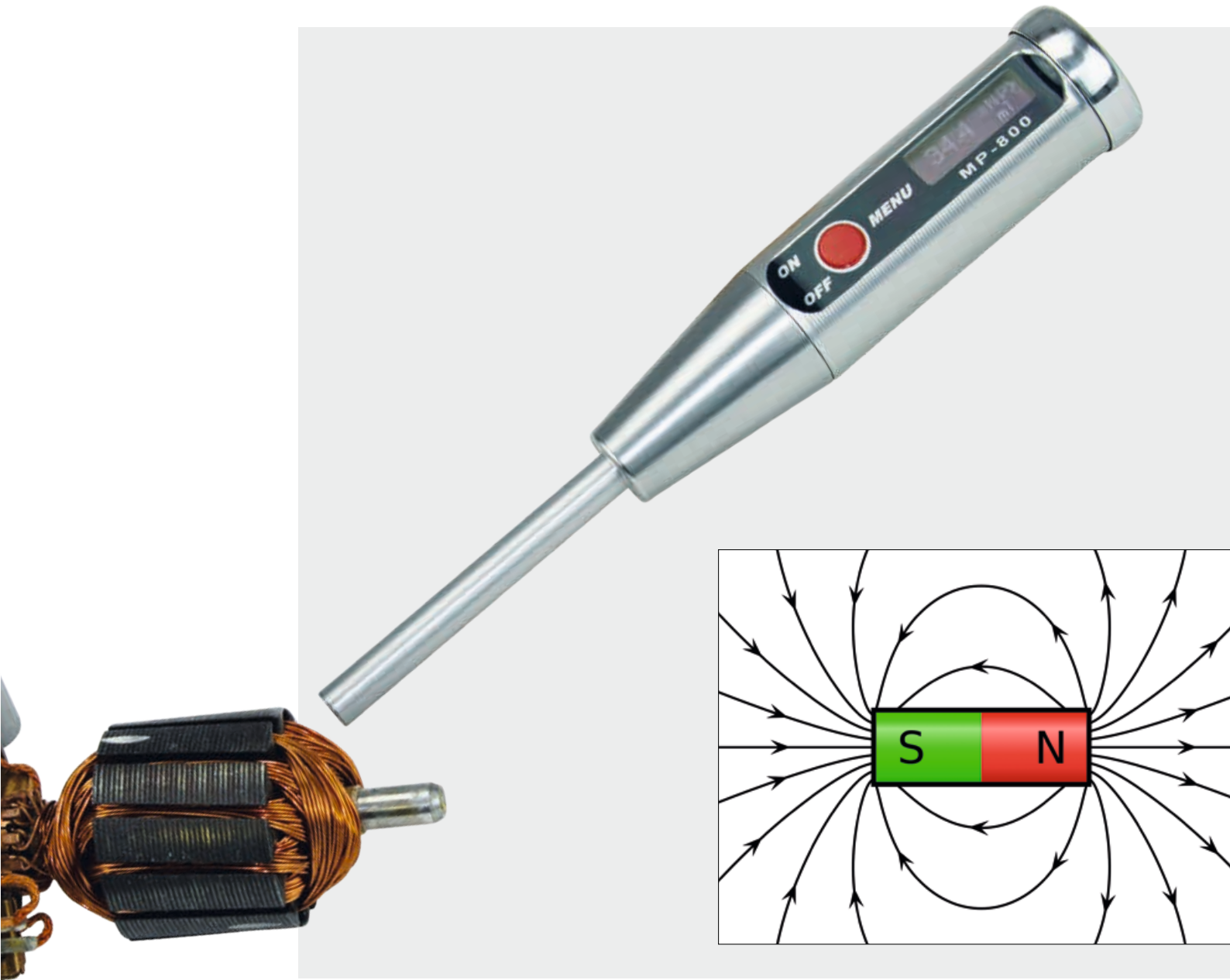


MAGNETFELDMESSUNG MP-800

Magnetfeldmessgerät / Gaussmeter



MP-800 Magnetfeldmessgerät

Das kleinste und attraktivste Magnetfeldmessgerät

Die Ergänzung unserer Serie der präzisen Magnetfeldmessgeräte: Das kleine, kompakte und attraktive Einhandgerät **List-Magnetik MP-800** ist einfach zu bedienen und komfortabel in der Anwendung.

Messen Sie präzise alle Arten von Magnetfeldern: Gleich- und Wechselfelder sowie Maximalwerte bei Impulsfeldern.



MP-800 A axial

Die Messbereiche und verschiedene Maßeinheiten A/cm, kA/m, Gauss/Oersted, Tesla lassen Sie jede Anforderung erfüllen.

Magnetfeldmessung im neuen Design

MP-800 ist fest mit **axialer Sonde** (MP-800 A / MP-800 AL) oder mit **tangentialer Sonde** (MP-800 T / MP-800 TL) lieferbar.

Die Axialsonde misst das Feld in Richtung der Sondenachse im genauen Abstand von 2 mm. Sie ist geeignet zur Messung auf Flächen oder speziell in Bohrungen.

Die Tangentialsonde misst quer zur Sondenachse und ist somit besonders in Luftspalten, Hohlräumen sowie an der Oberfläche von Werkstücken zur Rissprüfung geeignet.



MP-800 T tangential

Messrichtungen bei
Axial- und Tangentialsonde ►



Überprüfung mit Präzisions-Kalibriernormal

Eine Kalibrierung des Gerätes ist nicht erforderlich, es ist werkseitig vorkalibriert. Optional ist ein Präzisions-Kalibriernormal mit **180 A/cm** lieferbar, um das Gerät überprüfen zu können.

Sollte bei der Überprüfung mit dem Kalibriernormal eine Abweichung erkannt werden, raten wir Ihnen, das Gerät zur Werkskalibrierung einzusenden.

Axialfeldsonde

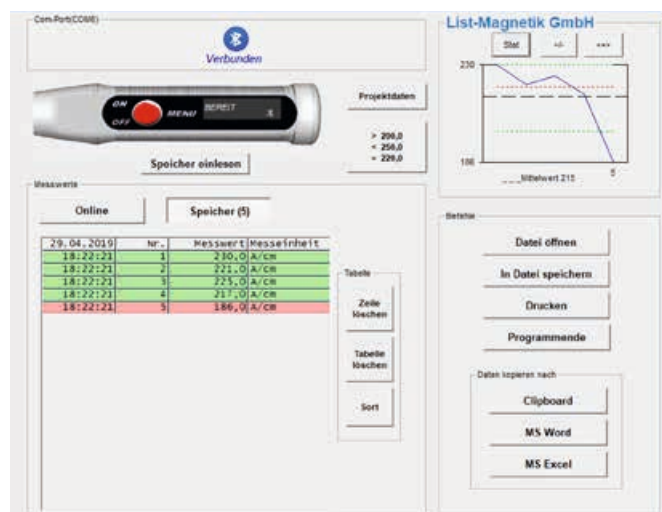
Die Sonde senkrecht in die rot umrandete Aussparung des Kalibriernormals stecken und das Gerät drehen, bis der Maximalwert angezeigt wird. Den angezeigten Wert mit dem Wert des Kalibriernormals vergleichen.

Tangentialfeldsonde

Die Sonde mit dem Schriftzug N = Nordpol nach oben zeigend in den seitlichen Schlitz des Kalibriernormals einführen, bis die Sonde vorn einrastet. Den angezeigten Wert mit dem Wert des Kalibriernormals vergleichen.



Die MP-800 App zeichnet Ihre Messung auf (MP-800A / MP-800T)



MP-800 TRANSFER zur Auswertung der Messergebnisse am PC

Leistungstabelle und technische Daten

MP-800

	MP-800 A	MP-800 AL	MP-800 T	MP-800 TL
Messeinheiten	A/cm – kA/m – Gauss(Oe) – Tesla umschaltbar			
Messsonde	Axialfeldsonde Ø 8 mm mit definiertem Messabstand von 2.0 mm		Tangentialfeldsonde 1.7 mm dick mit 0.9 mm Sensorabstand	
Messbereich Gleichfeld	0–15.000 A/cm			
Messbereich Wechselfeld	20–15.000 A/cm			
Genauigkeit im homogenen Feld	± 1 A/cm bis 50 A/cm, ± 2% vom Messwert ab 50 A/cm			
Auflösung	0–200 A/cm: 0.1 A/cm, 200–600 A/cm: 1 A/cm, > 600 A/cm: 10 A/cm			
Frequenzbereich AC	10 Hz – 5 kHz			
Spitzenwertspeicher	bei Impulszeit >= 0.1 msec.			
Anzeige	Beleuchtete und kontrastreiche grafische OLED-Anzeige			
Mehrsprachige Menüführung	deutsch / englisch			
Messwertspeicher	500 Messwerte		500 Messwerte	
Statistik	Anzahl / Maximum / Minimum / Mittelwert / Standardabweichung		Anzahl / Maximum / Minimum / Mittelwert / Standardabweichung	
Schnittstelle	Bluetooth-Schnittstelle Klasse 2 zur Kommunikation mit PC und MP-800 App		Bluetooth-Schnittstelle Klasse 2 zur Kommunikation mit PC und MP-800 App	
Stromversorgung	1 x 1.5 V AA Mignon			
Betriebsdauer	ca. 30 Stunden			
Abmessungen	Ø 28 x 180 mm			
Gewicht	97 g mit Batterie			

1 A/cm = 0.1 kA/m = 1.256 Gauss = 1.256 Oersted = 0.1256 mT (Millitesla)



List-Magnetik
Dipl.-Ing. Heinrich List GmbH
 Max-Lang-Straße 56/2
 D-70771 Leinfelden-Echterdingen

Telefon +49 (711) 903631-0
 Telefax +49 (711) 903631-10
 info@list-magnetik.de
 www.list-magnetik.de



www.list-magnetik.de