

JAUGES D'ÉPAISSEUR DE COUCHES TOP-CHECK



TOP-CHECK

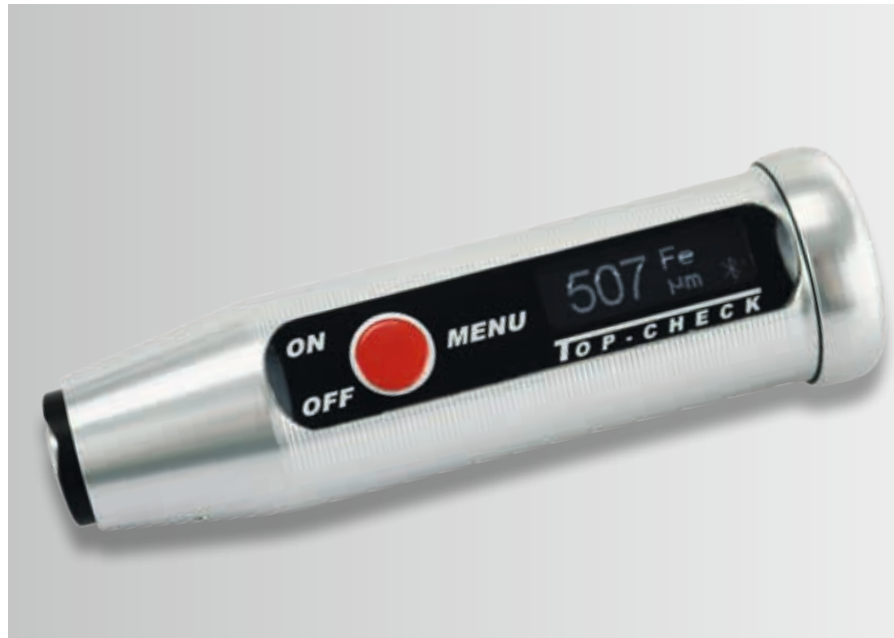
Jauges d'Épaisseur de Couches

Même pour des objets de forme extrêmement complexe, la précision du mesurage de l'épaisseur de couches reste toujours assurée : Les dimensions du modèle compact **List-Magnetik TOP-CHECK** ne dépassent guère celles d'un palpeur, en plus il est orientable de 90°. Grâce à son poids réduit, il se montre très pratique pour vite effectuer l'inspection directement sur place, aussi aux endroits difficiles d'accès. La boîte est protégée contre les projections d'eau selon IP 64, sur demande aussi contre l'eau courante selon IP 67. Pour éliminer les effets d'usure pendant le travail sur des surfaces rugueuses, une borne polaire en rubis du palpeur est intégrée.

Le service des jauges d'épaisseur de couches est facile à apprendre et s'effectue à l'aide d'une seule touche, la commande par menu est intuitive.

C'est sur des bases en fer ou en acier, que le modèle **TOP-CHECK FE** prouve ses capacités. A l'aide un palpeur à induction magnétique, il détecte l'épaisseur de couches de vernis, de peinture, de matière plastique, de caoutchouc, de céramique, de zinc ou galvaniques (nickel exclu), conformément à la norme ISO 2178. **TOP-CHECK FE-B** dispose en plus d'une mémoire et d'une interface Bluetooth.

TOP-CHECK FN représente un modèle combiné. D'un côté il se sert de la méthode à induction magnétique, comme TOP-CHECK FE, de l'autre côté, à l'aide de la méthode par courants de Foucault, il est pareillement capable de mesurer des couches isolantes sur les métaux non ferreux comme l'aluminium, le cuivre, le laiton, le bronze et les aciers spéciaux non magnétiques, selon ISO 2178 et ISO 2360. **TOP-CHECK FN-B** complète le bénéfice de l'instrument par une mémoire et par une interface Bluetooth.



Pour permettre la gestion et la transmission facile des valeurs obtenues, **TOP-CHECK FE-B** et **TOP-CHECK FN-B** comprennent aussi l'application mobile pour Android et le logiciel de transfert pour l'ordinateur, sans frais supplémentaires.

TOP-CHECK

Jauges d'Épaisseur de Couches

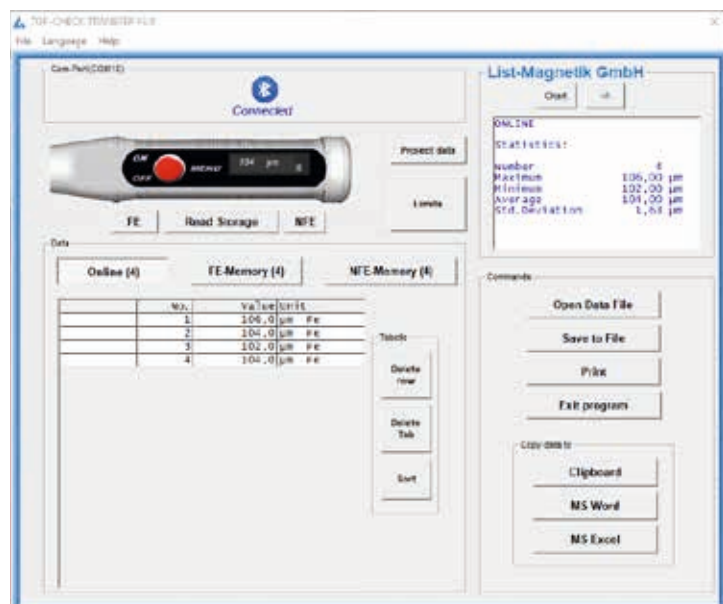


TOP-CHECK FE-1000

Les instruments de mesure d'épaisseur de couches List-Magnetik TOP-CHECK FE-1000 / FE-1000-B sont équipés d'un palpeur de mesure qui se contente d'une surface de contact minuscule et d'une très faible force de pression. Le volume de ces instruments dépasse à peine le volume du palpeur-même. Ils sont parfaitement adaptés au mesurage de couches minces sur une base rugueuse ou complexe, par exemple des boîtes en fer-blanc.



▲ TOP-CHECK APP enregistre vos mesures



▲ TOP-CHECKTRANSFER pour évaluer les résultats de mesure sur le PC

Tableau des performances et données techniques TOP-CHECK

	List-Magnetik TOP-CHECK		FE	FE-B	FN	FN-B
	FE-1000	FE-1000-B				
Applications	Mesurage de couches de peinture, de vernis, de matière plastique ou de revêtement galvanique sur acier (ISO 2178)				Mesurage de couches de peinture, de vernis, de matière plastique ou de revêtement galvanique sur acier (ISO 2178), mesurage de couches de peinture, de vernis, de matière plastique ou de revêtement galvanique sur acier (ISO 2178), mesurage de couches isolantes sur métaux non ferreux (ISO 2360). Identification automatique du matériau de base	
Tête de mesure	détecteur de ressort élastique		pivotant de 90°			
Plage de mesure	sur acier et fer: 0-1000 µm		sur acier et fer:: 0-5000 µm		sur acier et fer:: 0-5000 µm, on NFE-metals: 0-2000 µm	
Aire de mesure minimale	Ø 2 mm		Ø 4 mm		Ø 8 mm	
Rayon de courbure minimum	convexe: 1 mm, concave: 6 mm		convexe: 4 mm, concave: 38 mm		convexe: FE 4 mm, NFE 6 mm, concave: 38 mm	
Valeur de calibrage	300 µm, pour les mesures supérieures à 2 mm: 1000 µm					
Précision	En dessous 100 µm ± 1 µm, 100-1000 µm: ± 1%, 1000-2000 µm: ± 3%, > 2000 µm: ± 5%					
Résolution	1-100 µm: 0,1 µm, 100-1000 µm: 1 µm, > 1000 µm: 10 µm					
Unités de mesure	µm et mils					
Température ambiante	0-50° C					
Écran	Affichage OLED illuminé à contraste fort					
Instructions du menu	Allemand, Anglais					

	LIST-MAGNETIK TOP-CHECK			
	FE / FE-1000	FE-B / FE-1000-B	FN	FN-B
Mémoire de résultats		2 x 500 valeurs		2 x 500 valeurs
Statistique		Nombre / Maximum / Minimum / Moyenne / Écart type		Nombre / Maximum / Minimum / Moyenne / Écart type
Interface		Interface Bluetooth classe 2 pour communication avec ordinateur et application TOP-CHECK		Interface Bluetooth classe 2 pour communication avec ordinateur et application TOP-CHECK
Alimentation en courant	1 x 1.5 V AA Mignon			
Durée de service	Environ 30 heures			
Dimensions	Ø 28 x 98 mm			
Poids	72 g (avec batterie)			



List-Magnetik
Dipl.-Ing. Heinrich List GmbH
 Max-Lang-Straße 56/2
 D-70771 Leinfelden-Echterdingen

Phone +49 (711) 90 36 31-0
 Fax +49 (711) 90 36 31-10
 info@list-magnetik.de
 www.list-magnetik.de



www.list-magnetik.de